

PROCEDURA NA WYPADEK POJAWIENIA SIĘ ZAGROŻENIA BIOLOGICZNEGO ZAKAŻENIA /ZACHOROWANIA DZIECKA LUB PRACOWNIKA SPOWODOWANEGO WIRUSEM SARS – CoV-2

KORONAWIRUS

KRYTERIA KWALIFIKACJI do dalszego postępowania:

- (1) osób potencjalnie narażonych w związku z powrotem z obszarów utrzymującej się transmisji wirusa lub
- (2) osób, które miały bliski kontakt z osobą zakażoną.

I.

Postępowaniu podlega osoba, która spełnia zarówno **kryteria kliniczne jak i kryteria epidemiologiczne**:

a) kryteria kliniczne

Każda osoba u której wystąpił co najmniej jeden z wymienionych objawów ostrej infekcji układu oddechowego:

- gorączka
- kaszel
- duszność

b) kryteria epidemiologiczne

Każda osoba, która w okresie 14 dni przed wystąpieniem objawów spełniała co najmniej jedno z następujących kryteriów:

- podróżowała lub przebywała w regionie, w którym stwierdzono przypadki koronawirusa;
- pracowała lub przebywała jako odwiedzający w jednostce opieki zdrowotnej, w której leczono pacjentów zakażonych nowym koronawirusem,
- miała bliski kontakt z osobą, u której stwierdzono zakażenie (kontakt z *przypadkiem potwierdzonym lub przypadkiem prawdopodobnym*);

czyli

1. zamieszkiwała z przypadkiem COVID-19,
2. miała bezpośredni kontakt fizyczny z przypadkiem COVID-19 (np. podanie ręki),
3. miała bezpośredni kontakt bez zabezpieczenia z wydzielinami osoby z COVID-19 (np. dotykane zużytej chusteczki higienicznej, narażenie na kaszel osoby chorej),
4. przebywała w bezpośredniej bliskości (twarzą w twarz) osoby chorej, w odległości mniejszej niż 2 m przez ponad 15 minut,
5. przebywała w tym samym pomieszczeniu co osoba chora COVID-19 w odległości mniejszej niż 2 m przez co najmniej 15 minut (np. klasie, poczekalni szpitala/przychodni, sali konferencyjnej,
6. należy do personelu medycznego lub jest osobą bezpośrednio opiekującą się chorym z COVID-19 lub osobą pracującą w laboratorium bezpośrednio z

- próbkami osób chorych na COVID-19 bez odpowiedniego zabezpieczenia lub w przypadku gdy doszło do uszkodzenia stosowanych środków ochrony osobistej,
7. miała kontakt na pokładzie samolotu i innych zbiorowych środków transportu obejmujący osoby zajmujące dwa miejsca (w każdym kierunku) od osoby z COVID-19, osoby towarzyszące w podróży lub sprawujące opiekę, członkowie załogi obsługujący sekcję, w której znajduje się chory (w przypadku ciężkich objawów u osoby z COVID-19 lub jej przemieszczania się za bliski kontakt należy uznać wszystkich pasażerów znajdujących się w sekcji lub na pokładzie środka transportu);

II.

W przypadku stwierdzenia u wychowanka lub pracownika szkoły, który przebywał w rejonie zagrożenia epidemiologicznego w ciągu ostatnich 14 dni objawów takich jak:

gorączka, kaszel, duszność i problemy z oddychaniem to należy:

1. Umieścić chorego w osobnym pomieszczeniu (wyposażonym w środki ochrony i płyn dezynfekujący)
2. Bezzwłocznie, telefonicznie powiadomić stację sanitarno-epidemiologiczną lub najbliższy oddział zakaźny.
3. Wstrzymać przyjmowanie kolejnych dzieci, zamknąć budynek, nikogo nie wpuszczać ani nie wypuszczać, chyba że takie będą wytyczne Stacji Sanitarno-Epidemiologicznej.
4. Ustalić listę osób przebywających w tym samym czasie w części / częściach placówki, w których przebywała osoba podejrzana o zakażenie
5. Dalej postępować zgodnie z instrukcjami otrzymanymi od pracowników Stacji Sanitarno-Epidemiologicznej.
6. Poddać gruntownemu sprzątnięciu obszar, w którym poruszał się i przebywał pracownik / dziecko, u którego stwierdzono podejrzenie zakażenia się koronawirusem. Zdezynfekować wszystkie powierzchnie dotykowe (klamki, poręcze, uchwyty, włączniki itp.).
7. Powiadomić rodziców lub rodzinę chorego.
8. Powiadomić organ prowadzący (Urząd Miejski Wrocławia).
9. W przypadku zamknięcia placówki lub kwarantanny powiadomić Kuratorium Oświaty we Wrocławiu.

III.

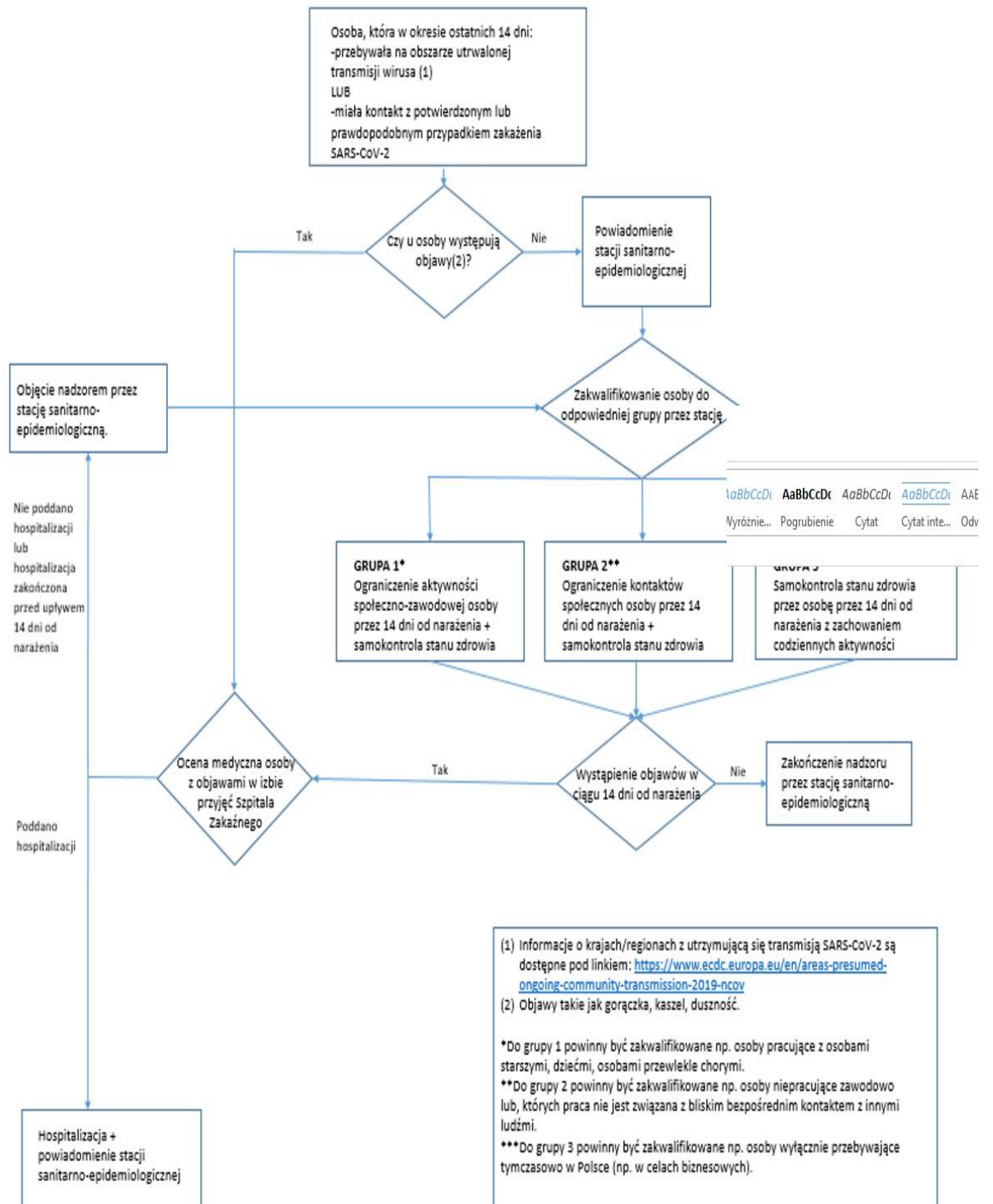
Ważne telefony:

1. Powiatowa Stacja Sanitarno-Epidemiologiczna pn.-pt. 7.00-15.00 – tel. **71 329 58 43**
lub 693 900 908, 781 400 199 lub 71 361 46 91-92
Całodobowo 603 720 579
2. Wrocław-Psie Pole - Wojewódzki Szpital Specjalistyczny Im. J. Gromkowskiego, I i II Oddział Chorób Zakaźnych, Koszarowa 5 - tel. **71 700 30 00**,
Izba przyjęć dla dzieci i młodzieży – tel. **71 392 53 38**
3. Wojewódzka Stacja Sanitarno-Epidemiologiczna – tel. **71 328 30 41**
4. Państwowa Stacja Sanitarno-Epidemiologiczna (całodobowe telefony dyżurne) –
tel. **666 035 666, 602 430 042**
5. Całodobowa infolinia NFZ – tel . **800 190 590**

6. Urząd Miejski Wrocławia Departament Edukacji – w godz. 8.00-15.45 tel. **sekretariat 777 87 06** lub osoby prowadzące placówkę **71 777 76 19**, 71 777 77 33, 71 777 76 90
7. Centrum Zarządzania Kryzysowego – tel. **71 770 22 22**

IV.

Algorytm postępowania



V.

POSTĘPOWANIE Z POMIESZCZENIAMI

JEŚLI wystąpił przypadek osoby z podejrzeniem koronawirusa

W przypadku, gdy wychowanek lub pracownik placówki został skierowany do szpitala z podejrzeniem koronawirusa, dyrektor tej placówki w porozumieniu z właściwym państwowym inspektorem sanitarnym może podjąć decyzję o zamknięciu instytucji na jeden dzień w celu przeprowadzenia dekontaminacji pomieszczeń i przedmiotów.

VI.

Podstawowe środki ochronne przeciwko nowemu koronawirusowi wywołującemu chorobę COVID-19

Koronawirus jest wirusem osłoniętym cienką warstwą tłuszczową dlatego jest wrażliwy na wszystkie detergenty, w tym mydło, preparaty do dezynfekcji oraz promienie UV. Oznacza to, że łatwo go inaktywować prostymi środkami czystości.

Wirus przenosi się:

- a) bezpośrednio, drogą kropelkową – zawierające wirusa drobne kropelki powstające w trakcie kaszlu, kichania, mówienia mogą być bezpośrednią przyczyną zakażenia. Odległość 1-1,5 m od osoby, z którą prowadzimy rozmowę, traktowana jest jako bezpieczna pod warunkiem, że osoba ta nie kaszle i nie kicha w naszym kierunku (strumień wydzieliny oddechowej pod ciśnieniem),
- b) pośrednio, poprzez skażone wydzieliną oddechową (podczas kichania czy kaszlu) przedmioty i powierzchnie. Wirus nie ma zdolności przetrwania poza organizmem człowieka, ulega dezaktywacji po kilku- kilkunastu godzinach.

Postępowanie:

Często myj ręce

Często myj ręce używając mydła i wody, a jeśli nie masz do nich dostępu, używaj płynów/żeli na bazie alkoholu (min. 60%).

Dlaczego? Mycie rąk ww. metodami zabija wirusa, jeśli znajduje się on na rękach.

Stosuj odpowiednie zasady ochrony podczas kaszlu i kichania

Podczas kaszlu i kichania zakryj usta i nos zgiętym łokciem lub chusteczką – natychmiast wyrzuć chusteczkę do zamkniętego kosza i umyj ręce używając mydła i wody, a jeśli nie masz do nich dostępu – płynów/żeli na bazie alkoholu (min. 60%).

Dlaczego? Zakrycie ust i nosa podczas kaszlu i kichania zapobiega rozprzestrzenianiu się zarazków i wirusów. Jeśli kichasz lub kaszlesz w dłonie, możesz zanieczyścić przedmioty lub dotykane osoby.

Zachowaj bezpieczną odległość

Zachowaj co najmniej 1 metr odległości między sobą a innymi ludźmi, szczególnie tymi, którzy kaszlą, kichają i mają gorączkę.

Dlaczego? Gdy ktoś zarażony wirusem powodującym chorobę układu oddechowego, taką jak COVID-19, kaszle lub kicha, wydziela pod ciśnieniem małe kropelki śliny i śluzu zawierające wirusa. Jeśli jesteś zbyt blisko, istnieje ryzyko, że możesz wdychać wirusa.

Unikaj dotykania oczu, nosa i ust

Dlaczego? Dłonie dotykają wielu powierzchni, które mogą być skażone wirusem. Jeśli dotkniesz oczu, nosa lub ust zanieczyszczonymi rękami, możesz przenieść wirusa z powierzchni na siebie.

Jeśli masz gorączkę, kaszel, trudności w oddychaniu, zasięgnij pomocy medycznej

Jeśli masz gorączkę, kaszel, trudności w oddychaniu, zasięgnij pomocy medycznej zgodnie z informacją zamieszczoną na stronie Ministerstwa Zdrowia <https://www.gov.pl/web/zdrowie>

Dlaczego? Objawy ze strony układu oddechowego z towarzyszącą gorączką mogą mieć wiele przyczyn np. wirusową (wirusy grypy, adenowirusy, rynowirusy, koronawirusy, wirusy paragrypy) czy bakteryjną (pałeczka *Haemophilus influenzae*, pałeczka krztuśca, chlamydia, mykoplazama).

Jeśli masz łagodne objawy ze strony układu oddechowego i nie podróżowałeś do Chin

Jeśli masz łagodne objawy ze strony układu oddechowego i nie podróżowałeś do Chin, pamiętaj o stosowaniu podstawowych zasad ochrony podczas kaszlu, kichania oraz higieny rąk i pozostań w domu do czasu powrotu do zdrowia, jeśli to możliwe.

Chroń siebie i innych przed zachorowaniem

Nie zaleca się używania masek na twarz przez zdrowych ludzi w celu zapobieżenia rozprzestrzenianiu się SARS-Cov-2

Noszenie maseczki zasłaniającej usta i nos może pomóc ograniczyć rozprzestrzenianie się niektórych chorób układu oddechowego. Jednak stosowanie samej maseczki nie gwarantuje powstrzymania infekcji i powinno być połączone ze stosowaniem innych środków zapobiegawczych, w tym higieną rąk i zasadami ochrony podczas kaszlu czy kichania (patrz wyżej) oraz unikaniem bliskiego kontaktu z innymi ludźmi (co najmniej 1 metr odległości).